

<音見付スクール Vol 13 大きな古時計>の進め方について 研修局 大田原 2021.7.7

8/22 の音見つけスクールは、対面講座以外にリモート・通信講座でも開催します。

下記の要領で行いますので、宜しくお願い致します。尚、対面講座は江戸川区の瑞江コミュニティ会館で、13：30－16：30です。

- A) この HP 案内に添付のデュオ編曲例を参考に、各自で編曲（一人一作品）をしていただきます。初心者の方は、前奏・後奏は難しくても、主メロディーの部分のデュオ編曲だけでもいいので是非挑戦してみましょう！
- B) 各自の作品は、藤原さんに郵送あるいはパソコンで送付してください。締め切りは7／29。
楽譜には忘れずに氏名を記入してください。尚、本資料についている五線譜を使用して、手書きで記入してください。ソフトを使っているかたは、改めて手書きとしてください。
- C) その後、上先生は楽譜に朱記いただきます。
- D) 全員の朱記済みの楽譜を HP にパスワード付きで掲載します。氏名は伏せますのでご安心ください。8／13頃を予定しています。
- E) その後、質問・コメント・感想があれば、大田原にメール(kentakte@gmail.com)で連絡してください。締め切りは8／20。
- F) 全員の質問と回答をまとめて HP にパスワードつけて掲載します。8／24頃となります。

以上が、一連の流れになります。

尚、HP への掲載の案内などは、協会の無料メルマガでも広報します。未登録の方は、HP の左下のバナーから申し込んでください。

では、コロナに負けずに頑張って編曲を勉強していきましょう！

「大きな古時計」のアレンジ例の解説文

「大きな古時計」は、常に時計のカチコチカチコチの音が耳から離れず、ある意味アレンジをやりにくかったと言うのが、本音かもしれません。

「エーデルワイス」の時の解説文では特に書きませんでした。前奏、後奏に関しては、小節数は決めていませんので、自由に考えてくださって良いと思っています。

それと、フレーズ、強弱など、特に指示を出したい事は、書き入れて行く事も学びの一つとしてこれからは考えて行こうと思っています。今回はいつものように、音だけしか書いていませんが、研修会当日には、書き込みながらお話をして行こうと思っています。

今回の二つのアレンジ譜に共通している事は、対旋律がかなり譜面上を遊び回ってみた事です。時計のカチコチカチコチの気持ちになった時、いつも同じところに居たくないなあ・・・と言う声が聞こえて来たのです。

一曲目はカチコチからの想い描かれる形としては、スタッカート気味の音使いをしてみようかなと思いました。全体を通して割と忠実にカチコチを前面に出してみました。と、言いながらも、その部分をいろいろなフレージングにしてみるのも有りかなと思ったりもしました。スタッカートのイメージのところを、二拍ずつレガートにしてみるとか。そのような事も当日にお話ししながらと思っています。

二曲目は、カチコチを無視する訳では有りませんが、レガートっぽくを前面に出して、流れるような時計の音があっても良いのかなと、勝手な想像力からのアレンジと思ってください。これは、時計のカチコチが苦手な私の部分が出ているのかもしれません。

今年度のアレンジをする時の一番大切にして欲しい事は、今更ではないけれど、与えられた音楽の風景をご自分なりの風景に置き換えて、アレンジ作品と言えども世界に一つしかない作品な訳です。

ご自分の作品が一番！と言う事をいつも心に思い描いて、アレンジに向き合って頂ければと思います。前奏、後奏は、特にご自分の思いがなければ生まれて来ないはずです。

皆さんの作品を楽しみにしています。

1-①

大さじ 古時計

Handwritten musical notation for the first system, featuring a treble and bass staff. The key signature is G major (one sharp). The time signature is 4/4. The notation includes notes, rests, and fingerings. The bass staff has a 5/4 time signature. The notes are written in a simplified style, with some notes marked with checkmarks.

Chords: G, F, F#, G

Notes (Treble): 0 5 0 5, 0 5 — —, 4 4 #4 4, 5 0 0 5

Notes (Bass): 5 0 5 0, 5 0 5 5 6 7, 6 6 #6 6, 7 0 4 6 6 7 7

Handwritten musical notation for the second system, featuring a treble and bass staff. The key signature is C major. The time signature is 4/4. The notation includes notes, rests, and fingerings. The bass staff has a 5/4 time signature. The notes are written in a simplified style, with some notes marked with checkmarks.

Chords: C, Dm, Em, F, D, C, G7, C

Notes (Treble): 1 7 1 2 1 2, 3 3 4 3 6 2 2, 1 1 1 7 6 7, 1 — 0 5 5

Notes (Bass): 3 5 4 6, 5 7 4 #4, 5 5 5 4, 3 5 1 0

Handwritten musical notation for the third system, featuring a treble and bass staff. The key signature is C major. The time signature is 4/4. The notation includes notes, rests, and fingerings. The bass staff has a 5/4 time signature. The notes are written in a simplified style, with some notes marked with checkmarks.

Chords: C, G, C, F, C, G7, C

Notes (Treble): 1 7 1 2 1 2, 3 4 3 6 2 2, 1 1 1 7 6 7, 1 — 0 1 3

Notes (Bass): 3 5 0 4 5 0, 1 5 0 4 4 0, 5 1 0 4 5 0, 3 5 2 2 3 0

1-②

Chords: C C7 F G D7 G7 C C E7 Am D7 G

Staff 1 (Treble Clef):
 5 3 2 1 7 1 2 1 7 6 5 1 3 5 3 2 1 7 1 2 - - 0 5

Staff 2 (Bass Clef):
 1 7 b7 6 b6 5 #4 4 4 2 #2 3 1 5 #5 6 3 #4 5 5 #5 6 #6 7

Chords: C Dm C A Dm C G7 C

Staff 1 (Treble Clef):
 1 1 0 2 0 3 3 4 3 6 2 2 1 - 7 - 1 - 0 5 5

Staff 2 (Bass Clef):
 3 3 0 4 5 4 4 6 1 #1 2 3 4 #4 5 5 3 4 5 4 3 5 3 0

Chords: C B7 C C B7 C

Staff 1 (Treble Clef):
 1 5 5 6 5 5 3 3 5 3 5 5 1 5 5 6 5 5 3 5 3 5 5

Staff 2 (Bass Clef):
 3 1 #2 7 1 3 5 3 3 7 1 #2 6 7 1 3 5 0

1 - ③

Handwritten musical notation for the first system, featuring two staves with notes, chords, and fingerings.

Chords: C, Dm, C, E7, Am, Dm, C, G7, C

Staff 1 (Treble Clef):
 Measures 1-2: C (1 1), Dm (0 2 0)
 Measures 3-4: C (3 3), E7 (4 3), Am (6 2), Dm (2 2)
 Measures 5-6: C (1 -), G7 (7 -)
 Measures 7-8: C (1 -), ending with a double bar line and a 5 5.

Staff 2 (Bass Clef):
 Measures 1-2: C (3 3), Dm (0 5 4 6)
 Measures 3-4: C (5 #5), E7 (6 1), Am (4 #4), Dm (5 5)
 Measures 5-6: C (5 5), G7 (4 5 4)
 Measures 7-8: C (b6 b7), ending with 1 2 3 0.

Handwritten musical notation for the second system, featuring two staves with notes, chords, and fingerings.

Chords: C, Dm, G, E7, Am, G, C

Staff 1 (Treble Clef):
 Measures 1-2: C (1 0), Dm (2 6 6)
 Measures 3-4: G (7 2), E7 (4 7), Am (1 1)
 Measures 5-6: G (2 5 2 5 2 5)
 Measures 7-8: C (1 0 5 1 0), ending with a double bar line.

Staff 2 (Bass Clef):
 Measures 1-2: C (3 5 3 4 0 4)
 Measures 3-4: C (5 #5), Dm (6 0)
 Measures 5-6: G (4 2 7 5)
 Measures 7-8: C (1 0 5 1 0), ending with a double bar line.

2 - ①

大キロ 古時計

Handwritten musical notation for the first system, featuring chords and fingerings:

Chords: C, Cm, G7, Ab, C, D9, G7

Staff 1 (Treble Clef):
 1 1 5 1 1 5 | 7 7 5 2 - | 1 1 0 5 3 0 | 1 2 7 5

Staff 2 (Bass Clef):
 3 5 b3 5 | 2 4 5 6 7 | b6 b6 0 5 5 0 | #4 4 5 5 4

Handwritten musical notation for the second system, featuring chords and fingerings:

Chords: C, Dm, C, Dm, C, G7, Dm7, C, G7

Staff 1 (Treble Clef):
 1 7 1 2 1 2 | 3 3 4 3 6 2 2 | 1 1 1 7 6 7 | 1 - 0 5 5

Staff 2 (Bass Clef):
 3 - 4 - 5 6 5 4 3 4 | 6 5 5 4 4 2 #2 3 5 4

Handwritten musical notation for the third system, featuring chords and fingerings:

Chords: C, Dm, C, Dm, Am, G7, C

Staff 1 (Treble Clef):
 1 7 1 2 1 2 | 3 4 3 6 2 2 | 1 1 1 7 6 7 | 1 - 0 1 3

Staff 2 (Bass Clef):
 3 - 4 - 5 6 5 4 4 | 3 6 2 5 4 3 5 2 3 4 5

2-②

Handwritten musical notation for the first system, featuring two staves with notes and fingerings, and a series of chords above the staff.

Chords: C, F, G7, C7, F, G

Staff 1 (Treble Clef):
 Measure 1: C4, E4, G4, A4 (Fingering: 5, 3, 2, 1)
 Measure 2: G4, A4, B4, C5 (Fingering: 2, 1, 7, 6, 5, 1, 3)
 Measure 3: C5, B4, A4, G4 (Fingering: 5, 3, 2, 1, 7, 1)
 Measure 4: G4, F4, E4, D4 (Fingering: 2, —, —, 0, 5)

Staff 2 (Bass Clef):
 Measure 1: C3, E3, G3, A3 (Fingering: 3, 5, 6, 4)
 Measure 2: G3, A3, B3, C4 (Fingering: 4, 2, 7, b7)
 Measure 3: C4, B3, A3, G3 (Fingering: b7, 5, 6, 4)
 Measure 4: G3, F3, E3, D3 (Fingering: 4, 3, 3, 4, 5, 0, 5)

Handwritten musical notation for the second system, featuring two staves with notes and fingerings, and a series of chords above the staff.

Chords: C, C9, G7, F, D, C, G7, C

Staff 1 (Treble Clef):
 Measure 1: C4, E4, G4, A4 (Fingering: 1, 1, 0, 2, 0)
 Measure 2: G4, A4, B4, C5 (Fingering: 3, 3, 4, 3, 6, 2, 2)
 Measure 3: C5, B4, A4, G4 (Fingering: 1, —, 7, —)
 Measure 4: G4, F4, E4, D4 (Fingering: 1, —, 0, 5, 5)

Staff 2 (Bass Clef):
 Measure 1: C3, E3, G3, A3 (Fingering: 3, 3, 0, 5, b7, 0)
 Measure 2: G3, A3, B3, C4 (Fingering: 1, b7, 6, 5, 4, #4)
 Measure 3: C4, B3, A3, G3 (Fingering: 0, 5, 5, 0, 4, 2)
 Measure 4: G3, F3, E3, D3 (Fingering: 3, 5, 6, 7, 1, 0)

Handwritten musical notation for the third system, featuring two staves with notes and fingerings, and a series of chords above the staff.

Chords: C, C, A7, Dm7, G9, C

Staff 1 (Treble Clef):
 Measure 1: C4, E4, G4, A4 (Fingering: 1, 5, 5, 6, 5, 5)
 Measure 2: G4, A4, B4, C5 (Fingering: 3, 5, 3, 5, 5)
 Measure 3: C5, B4, A4, G4 (Fingering: 1, 5, 5, 6, 5, 5)
 Measure 4: G4, F4, E4, D4 (Fingering: 3, 5, 3, 5, 5)

Staff 2 (Bass Clef):
 Measure 1: C3, E3, G3, A3 (Fingering: 3, 1, 4, 3, 3)
 Measure 2: G3, A3, B3, C4 (Fingering: 1, 3, #1, 3)
 Measure 3: C4, B3, A3, G3 (Fingering: 2, 4, 6, 7)
 Measure 4: G3, F3, E3, D3 (Fingering: 7, 3, 5, 5, 5)

2 - ③

C G C₇ D_m C G₇ C

11 0 2 0 33 43 6 22 1 - 7 - 1 - - 12

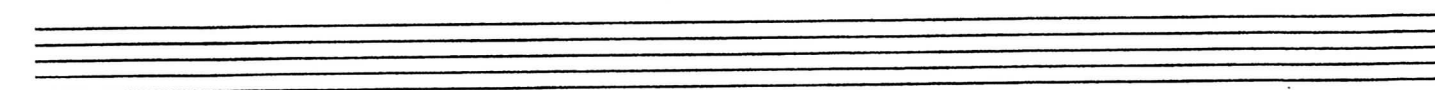
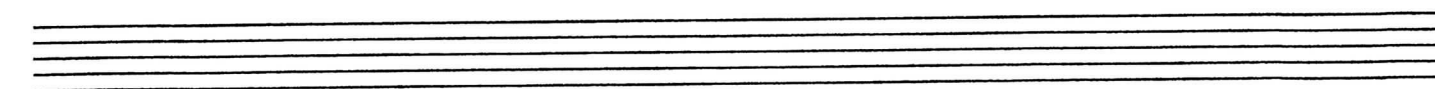
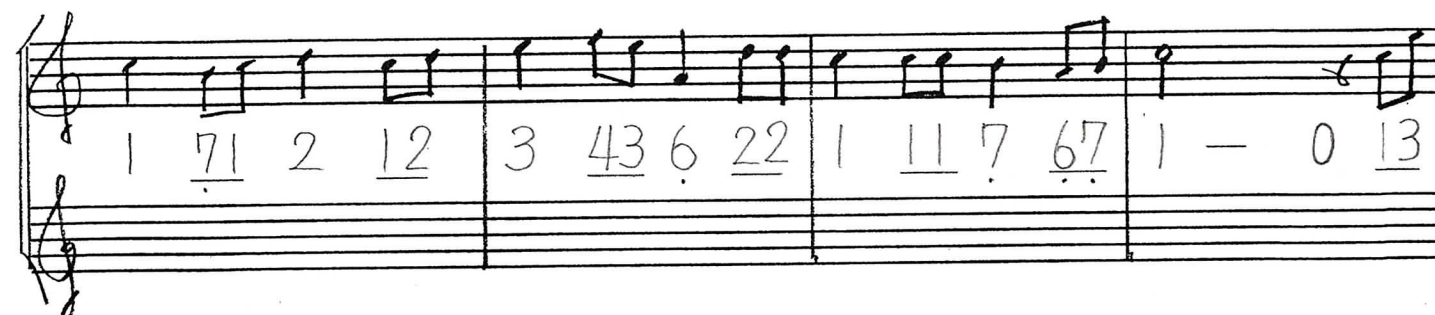
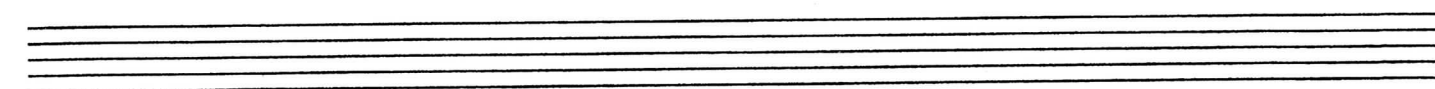
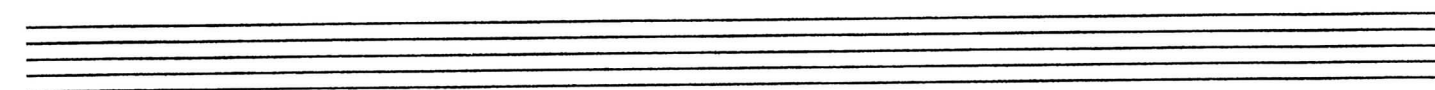
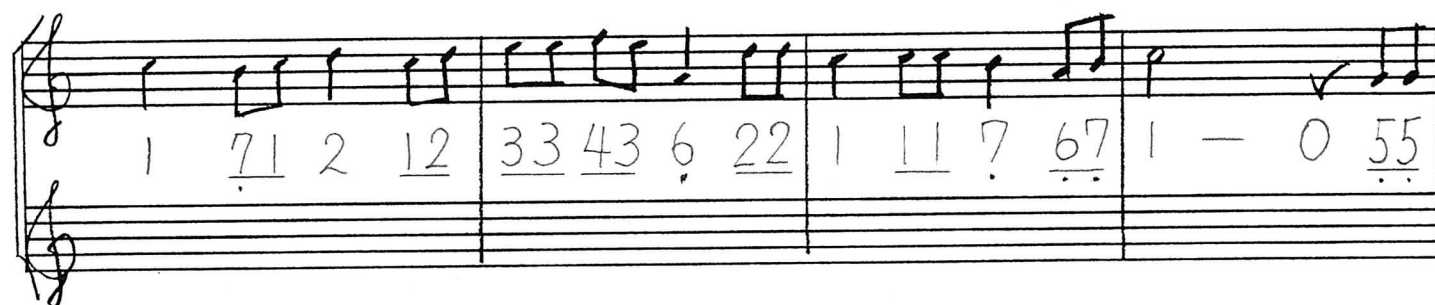
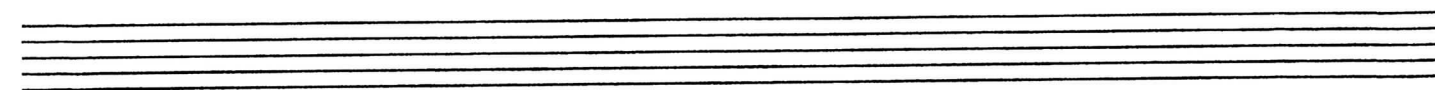
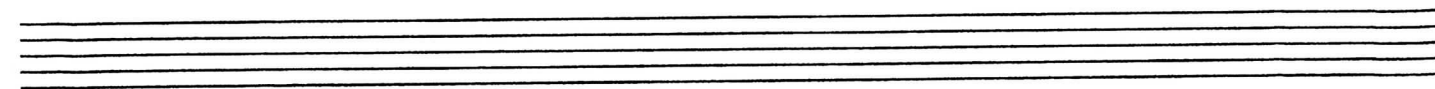
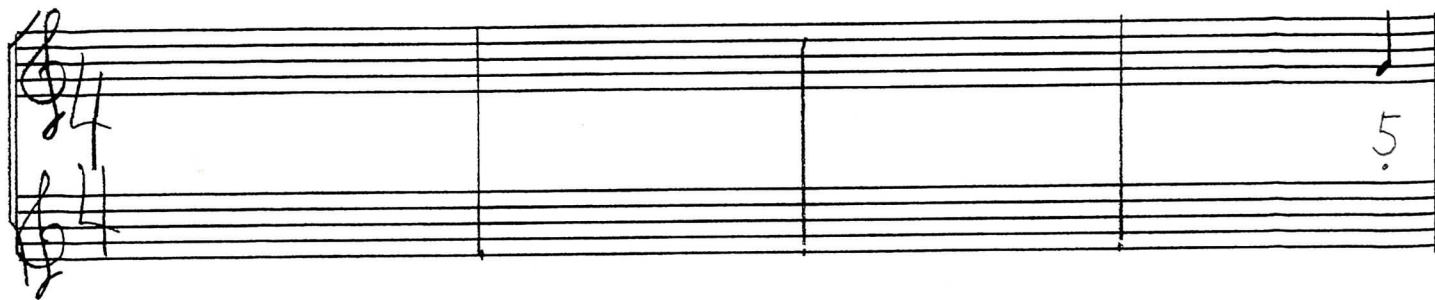
33 0 5 7 0 2 1^b7 65 43 4 34 56 23 45 35 23 5 0

C₇ F G C

3 23 1 - 7 67 11 5 11 5 11 5 1 - - -

^b7 5 6 44 5 4 3 5 3 5 3 5 3 - - -

大さの古時計



Handwritten musical notation on a grand staff. The right hand has a melody with notes and rests, while the left hand has a bass line. Fingering numbers are written below the notes.

Right hand notes: 5, 3, 2, 1, 7, 1, 2, 1, 7, 6, 5, 1, 3, 5, 3, 2, 1, 7, 1, 2, —, —, 0, 5.

Empty grand staff lines.

Empty grand staff lines.

Handwritten musical notation on a grand staff. The right hand has a melody with notes and rests, while the left hand has a bass line. Fingering numbers are written below the notes.

Right hand notes: 1, 1, 0, 2, 0, 3, 3, 4, 3, 6, 2, 2, 1, —, 7, —, 1, —, 0, 5, 5.

Empty grand staff lines.

Empty grand staff lines.

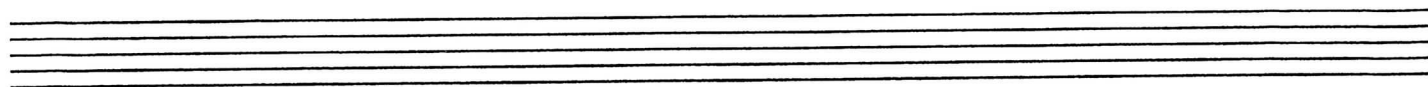
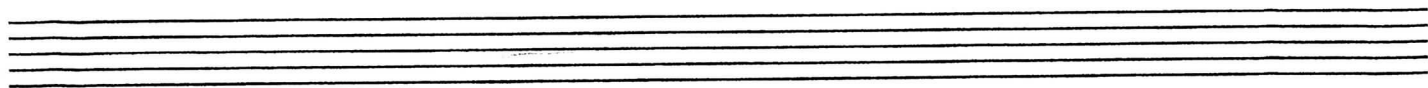
Handwritten musical notation on a grand staff. The right hand has a melody with notes and rests, while the left hand has a bass line. Fingering numbers are written below the notes.

Right hand notes: 1, 5, 5, 6, 5, 5, 3, 5, 3, 5, 5, 1, 5, 5, 6, 5, 5, 3, 5, 3, 5, 5.

Empty grand staff lines.

Empty grand staff lines.

Handwritten musical notation on a grand staff. The top staff contains notes and rests, while the bottom staff contains a sequence of numbers: 11 0 2 0 | 33 43 6 22 | 1 - 7 - | 1 - - 0. The numbers are grouped by vertical lines and some have underlines.



Handwritten musical notation on a grand staff. The top staff contains notes and rests, while the bottom staff contains a sequence of numbers: 11 0 2 0 | 33 43 6 22 | 1 - 7 - | 1 - - 0. The numbers are grouped by vertical lines and some have underlines.

